



# NEWSLETTER

09/2012

# ELDANET

Ihr Spezialist für Glasfasertechnik

Bereits seit 15 Jahren sind wir überregionaler Spezialist in der Lichtwellenleiter-Technologie. Mit geschultem Personal, langjähriger Erfahrung in der LWL-Konfektionierung, Spleißtechnik, Messung und Fehlersuche, sind wir mit modernster Technik und individuellem Service, bundesweit für unsere Kunden im Einsatz.

Unsere Monteure sind vielfach, im Kundenauftrag, auch neutral im Einsatz und verwenden hierbei das Branding des auftraggebenden Elektrofachbetriebes. Schnelligkeit, Zuverlässigkeit und kurze Reaktionszeiten sind für uns selbstverständlich. Durch intelligente Logistik, Montage- & Ersatzteile namhafter Hersteller und kundenorientierter Arbeitsweise, realisiert unser Glasfaser-Team kurzfristig Neuinstallationen, Erweiterungen und Wartungsarbeiten.

Lassen Sie sich durch unseren ELDANET Glasfaserservice-NEWSLETTER regelmäßig kostenlos informieren, welche Neuheiten die LWL-Technologie bietet und wie auch Sie von unserem Angebot profitieren können.

Rund um Glasfasertechnologie immer für Sie da, sind

Bernhard Baumgartl  
Geschäftsführer

Jürgen Krohn  
Geschäftsführer

Unser Produkt des Monats:

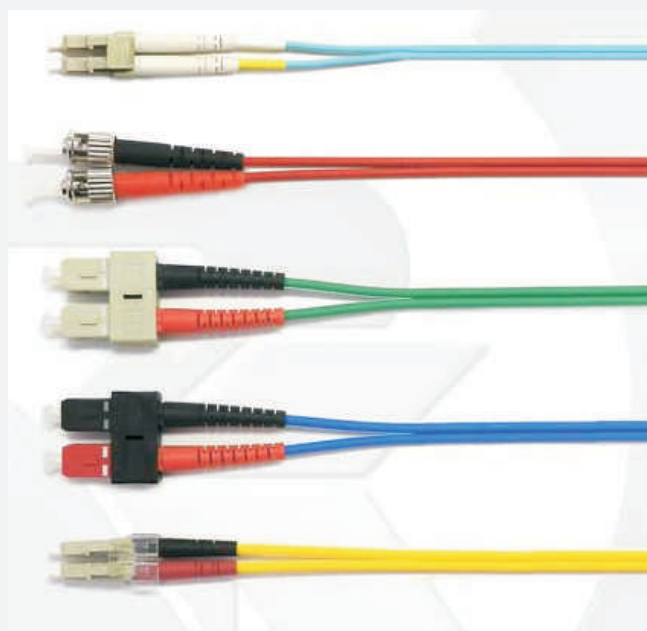
## Patchkabel, individuell konfektionierbar

Bei uns bekommen Sie Patchkabel in verschiedenen Farbvarianten und Stecker. Eine kleine Auswahl an Farben und Möglichkeiten der Konfektionierung finden Sie auf dem nebenstehenden Foto.

Auch Zwischenlängen und andere Steckertypen sind jederzeit möglich. Selbstverständlich halten wir auch die dazu passenden Spleißboxen bereit.

Auch bei Sonderwünschen stehen wir Ihnen gerne zur Verfügung!  
Wir liefern Konfektionen nach Ihren Vorgaben.  
Hierbei sind viele Längen und Spezifikationen auch sehr kurzfristig lieferbar.

**Fordern Sie unverbindlich weitere Informationen an bei:**



### Patchkabel | farbig

Kabeltyp:	Duplex-Patchkabel   I-V (ZN) H 2x1
Fasertyp:	G 50/125µm   OM3   MM
Stecker:	nach Kundenvorgabe   simplex / duplex
Farbe:	Außenmantel - aqua / rot / grün / blau / gelb
Material:	Außenmantel - halogenfrei
Belegung:	crossover
Zubehör:	Clip - verschiedene Ausführungen
Länge:	nach Kundenvorgabe   auch Zwischenlängen
Messprotokoll:	einzel in Tüten verpackt / Messprotokoll liegt bei